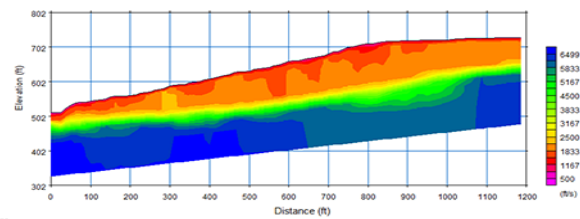
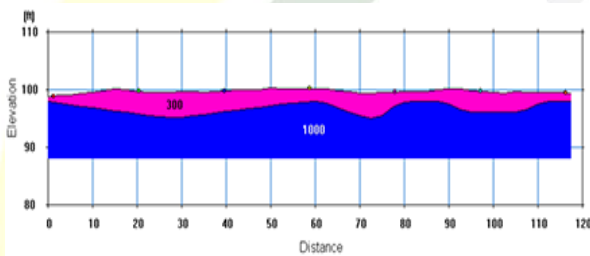
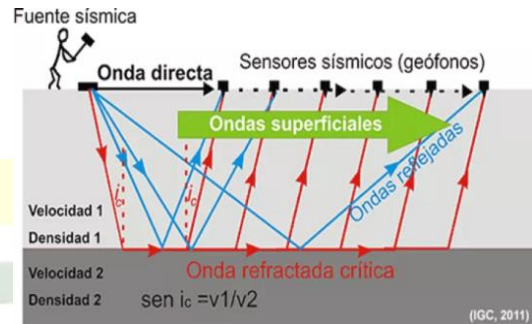


REFRACCIÓN SÍSMICA

La Refracción sísmica consiste en generar ondas sísmicas mediante una fuente emisora y registrarlas en una serie de sensores (geófonos) distribuidas sobre el terreno. A partir del estudio de las distintas formas de onda y sus tiempos de trayecto, se consiguen obtener imágenes del subsuelo que luego se relacionan con las capas geológicas (secciones sísmicas, campos de velocidades, etc.).



APLICACIONES

- Estimación de ripabilidad antes de la excavación.
- Mapeo de la profundidad del basamento rocoso/ topografía del lecho rocoso.
- Cálculo de módulos elásticos / evaluación de calidad de la roca.
- Mapeo del espesor de deslizamientos.
- Identificación y mapeo de fallas.

